

# Rotary Club of Satte Chuo

2025-2026年度 R I メッセージ

## よいことのために手を取りあおう



**UNITE  
FOR  
GOOD**

会長 八木 泰典 事務所：埼玉県幸手市南2-6-20 G-Five内  
 幹事 小林 達郎 〒340-0156 TEL.&FAX 0480-44-0056  
 例会日：火曜日19：30～20：30 例会場：G-Five 1階会議室

国際ロータリー会長

フランチェスコ・アレツォ氏

第2770地区 ガバナー 2025年 7月22日 火曜日  
 熊木 雄太郎氏(戸田RC) 第1213回例会 No.3

[開会]

[開会点鐘]

[ロータリーソング斉唱]

我らの生業

[四つのテスト唱和]

[ビジター紹介]

第2770地区米山学友会

会長 スワヌル ディペンドラ様



[会長挨拶] 八木 泰典会長

本日は、元ロータリー米山記念奨学生であり、現在その学友会会長を務める スワヌル ディペンドラ さんに卓話をしていただける機会に恵まれました。ご多忙にかかわらず、平日夜間に簡易遠方までお越しくださいましたこと、深くお礼申し上げます。そして、小林幹事には、当クラブの米山記念奨学委員長及び地区の米山記念奨学部門委員長等を歴任したエキスパートとして御尽力いただき、感謝の意を申し上げます。



さて、皆様ご存知のこととは思いますが、ここで「ロータリー米山記念奨学の制度についておさらいしてみましょう。米山記念奨学事業を展開するロータリー米山記念奨学会は、勉学や研究のため日本に在留する私費外国人留学生に対し、奨学金の支給を通じて支援をしている公益財団法人です。国際的な奨学金事業を展開する民間団体としては日本最大規模であり、この奨学

金事業は日本のロータリー全地区の合同プロジェクトとして展開され、日本全国に約 2,200 あるロータリークラブの会員から募った寄付金を財源として実施されています。この事業は、将来において母国と日本との懸け橋となって国際社会で活躍する優秀な留学生を奨学することを目的とし、これまで世界 134 の国と地域を出身とする累計 24,830 人(2025年7月現在)の奨学生を支援してきたそうです。米山奨学生は、ロータリークラブを通して日本の文化・習慣などに触れ、社会参加と社会貢献の意識を育て、将来、ロータリーが理想とする国際平和の創造と維持に貢献する人となることが期待されています。奨学期間を終えた奨学生には、事後も学友として学友会等で活動されている方が多くいらっしゃいます。本日、お越しいただいた ディペンドラ さんもその期待に応えているお一人であり、当地区の学友会会長としてもご活躍されています。異国から来日し、苦勞も多し中でロータリークラブとの出会いを転機として現に国際理解と平和の推進に貢献しているディペンドラさんの姿に接することで、私たちの奉仕を実感していただけたら幸いです。

[幹事報告] 小林 達郎幹事

1.国際奉仕部門セミナーの案内

8月22日(金)13時より

戸田市文化会館

2.杉戸ロータリークラブ創立55周年記念式典の案内

9月15日(月)16時開会

パレスホテル大宮4階ローズルーム



## [本日の例会]米山記念奨学委員会卓話例会

### 第 2770 地区米山学友会

会長 スヌワル ディペンドラ様

皆さん、こんばんは。ネパール出身のスヌワル ディペンドラと申します。卓話の時間をいただきましてありがとうございます。



よろしくお願いいたします。

奨学生になったのは、2016 年～2018 年でした。世話クラブは越谷南ロータリークラブです。

## 卓話

2025-07-22  
スヌワル ディペンドラ  
第2770地区米山学友会

### 目次

- ・自己紹介
- ・母国について
- ・日本生活について
- ・学友について

の、順番でお話しさせていただきます。

まず、自己紹介から。

### 自己紹介

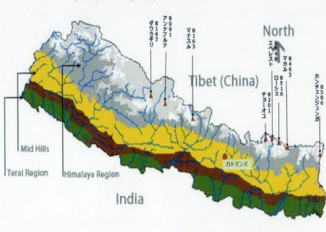
名前	スヌワル ディペンドラ
出身	ネパール、カトマンズ
年齢	35歳
趣味	温泉・サウナ巡り、ハイキング
学歴	2016～2018 埼玉大学 (理工研究科環境システム工学系専攻)
職歴	2018～現在 国際航業株式会社 (Dev Ops担当、プロジェクトマネジメント)

### 次に母国について

#### ネパール概要



#### 山の国



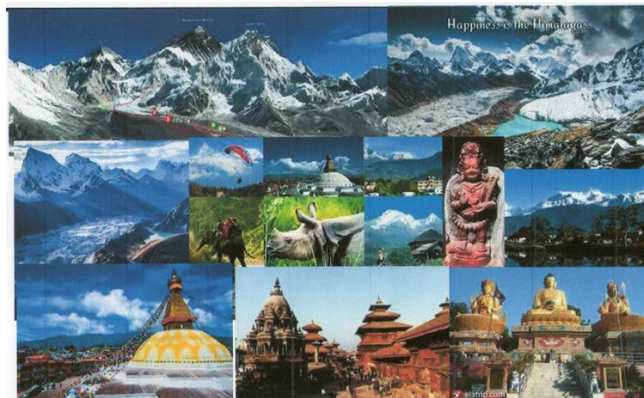
ネパールというと険しい山を思い浮かべる方も多いと思います。世界最高峰のエベレストを含む世界上位の10の高山のうち8つを含んでいます。東、西、南の3方をインド、北方を中国・チベット自治区に接しています。

#### ネパール概要



- ・首都 : カトマンズ
- ・言語 : ネパール語
- ・通貨 : ルピー (10円= 9.2 NRS)
- ・エリア : 147,181 sq.km (2.5 X小)
- ・長さ : 885 km; 幅 : 193km
- ・人口 : 約3000万人
- ・宗教 : ヒンズー教 (80.6%)  
仏教 (8.21%)
- ・主な職業 : 農業
- ・国コード : +977

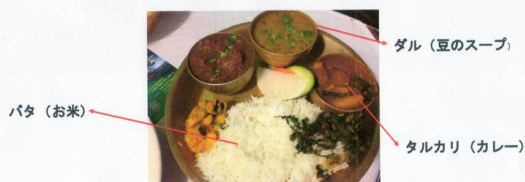
ネパールは、他民族・多宗教・多言語国家です。民族とカーストが複雑に関係しあっています。民族とカーストについてはきちんとした説明はとても難しいです。



食文化も隣接する国の影響もありますので多様です。日本でのイメージはカレーとナンだと思いますが、ナンはほとんどありません。

#### 食文化

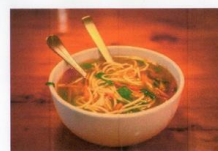
Dal Bhat Tarkari (ダル・バタ・タルカリ)



#### 食文化



モモ (餃子)



トゥクパ (ラーメン)

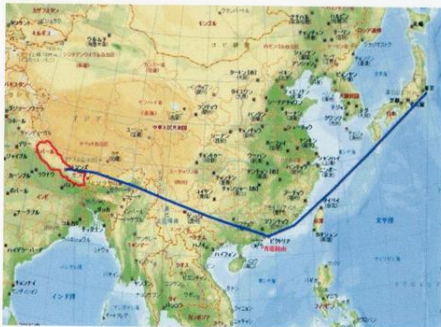


サマイエバジ

次は、日本生活について

初めて日本に来たのは、2013年4月5日でした。

## 初めての日本



来日 2013年4月5日

当時は、日本への直行便は無かったので香港経由で12時間かけて来ました。直行便だと7時間ちょっとで来ることができます。便数は少ないです。

次は、何故日本を選んだのか。

### 初めての日本

日本留学理由	先進国で進学・キャリア、親近感、子供頃からの印象
印象に残ったこと	きれいな街（さいたま市）、インフラ+技術発展、ルール厳守
びっくりしたこと	物価
困ったこと	言語、文化

日本語は普通の会話はかなりできるようにはなりましたが、まだまだ足りていないところがありますので勉強しています。

### 初めての日本

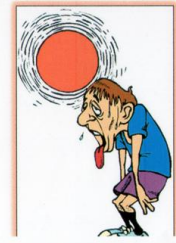


### 初めての日本



## 日本留学

- ・与野学院日本語学校（2年間）
- ・埼玉大学院 研究生（1年間）
- ・埼玉大学院 修士課程（2年間）



・修論タイトル：“2006年から2017年までの熱中症トレンド分析：埼玉市の事例” (Heatstroke trend analysis from year 2006 to year 2017-A case study in Saitama City)

## 日本キャリア

- ・国際航業株式会社 2018年4月入社
  - ・海外開発部 2018年—2022年
    - ・シンガポール市場担当
    - ・シンガポール出向：2019年—2021年（現地駐在）
  - ・ロケーションサービス部 2023年—現在
    - ・ソリューション担当・Devops担当・プロジェクトマネジメント
    - ・地理空間技術やマップに基づくシステム開発・管理業務



飛行機を飛ばして撮影したもののから地図を作成します。2年間海外でキャリアを積んで日本に戻ってきて、今は、ロケーションサービス部に在籍しています。最後になりますが、ロータリーとの出会いについて。

## ロータリーと出会い



2016年4月（入学式）  
2年間奨学生

奨学生になれたことに感謝をしています。お陰様でいろいろな経験を積むことができました。

## 奨学生の思い出

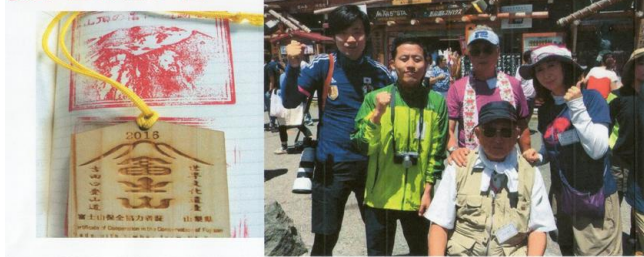


## 奨学生の思い出



富士山も登ることができました。

### 奨学生の思い出



### 奨学生の思い出



### 奨学生のきっかけ

- 変わった生活**

いただける奨学金は経済的なサポートになり、アルバイトの時間の短縮ができました。忙しい生活の中で時間の余裕ができました。その結果、学費やアルバイトの心配がなくなり、多くの学習時間があり、勉強に集中できる環境を作れました。
- 自己啓発**

ステージで話す機会 様々な業界の偉い方々と会話、アドバイスなど
- 日本文化と社会に近づく**

様々な活動を通して勉強できる
- グローバルネットワークが広がる**

ネパールと日本だけではなく他の国籍の奨学生と出会い、グローバルネットワーク広げたと感じる

ロータリーに関わることによっていろいろな業種の方々のお話を聞くことができましたことは、とても自分の将来のためになっていると思います。様々な国の奨学生がいましたのでネットワークが広がったと思います。今でも繋がっています。

### 世界に広がる米山学友会



海外 **10**  
日本国内 **33**  
(北海道のみ2地区で1つ)

※第2770地区米山学友会 2024年度より会長として任務

### 学友会の活動の目的

米山奨学期間終了後も学友とロータリアンとの交流を深め、ロータリーの理想とする国際交流と親善および平和の創造と維持に貢献すること。







### 学友会の活動の特徴




米山学友によって自主的に運営され、ロータリアンおよび米山記念奨学会が協力・支援を行う。  
学友とロータリアンとが互いに影響しあえる人間関係の構築が望まれる。




### 学友会組織図

役員構成	会長  1名
<ul style="list-style-type: none"> <li>役員は学友で構成</li> <li>総数15名以内</li> <li>役員の種類や任務の追加可能</li> <li>任期は1期2年(3期まで)</li> </ul>	理事  若干名 会計  1名 監査  1名

### 学友会組織

 事業年度	7月1日～翌年6月30日 <span style="border: 1px solid black; padding: 2px;">国内</span>
 会員	正会員：米山学友 準会員：米山奨学生
 会費	徴収の有無は学友会ごとで判断

### 学友会組織

 会計事務	<b>収入</b> 会費、奨学会から交付される補助費、その他を収入とする。
	<b>支出</b> 学友会主催の公的な行事のために支出するものとする。

### 学友会の活動

- ロータリアン、現役奨学生、学友同士の親睦を含め様々な行事を開催
- 学友主催親睦旅行
  - 秋バス研修旅行
  - クリニングアップ活動
  - 募金活動
  - 老人ホーム訪問 (コロナ以降中止)



老人ホームへ多文化アトラクション

今後も継続してボランティア活動を続けていきたいと思っています。受けた恩をまだまだ返せる立場ではありませんが、自分なりに考えてできることはやっていきたいと思っています。

ご清聴ありがとうございました



[出席報告]

	会員数	出席免除	出席者数	MU	出席者数計	出席率
本日の例会	13	4	6	0	6	66.67%
前回の例会	13	4	9	0	9	100.00%
前々回の例会	13	4	6	0	6	66.67%

[スマイルボックス報告]

- 八木泰典会員  
ディペンドラさん、お越しくださり本当にありがとう。  
学友会会長も頑張ってください。
- 小林達郎会員  
ジジ君 卓話ありがとう。また、飲みましょう。
- 池田岩夫会員  
ディペンドラ会長 ようこそいらっしゃいました。

- 石橋久充会員  
日・月とタチウオジギング行きましたが、まわりが凄腕  
すぎてショボン。ビールは美味かった！  
ディペンドラさん 卓話ありがとう。
- 井上 亮会員  
昨日は、東京ドーム 巨人阪神戦行ってきました。  
大逆転で阪神負けてしまいました。残念です。
- 大橋秀樹会員  
25日から奥さんと娘は万博へ。私は留守番です。

本日の合計	¥7,000
本年の合計	¥27,000

[閉会点鐘]



例会の出席は、ロータリアンに課せられた最低の責任です。欠席の連絡は、必ずお願い致します。

クラブ事務所 TEL&Fax 0480-44-0056

公共イメージ委員会